

# ENQUÊTE POLICIÈRE

Un meurtre vient d'avoir lieu dans votre classe !

Vous avez été désignés détectives par votre professeur, le commandant en chef de l'enquête.

Alors tenez vous prêts, soyez attentifs aux indices auditifs et visuels, à tous les détails qui se trouvent au sein de votre local, ouvrez bien vos yeux et vos oreilles, nous comptons sur vous pour réussir cette enquête

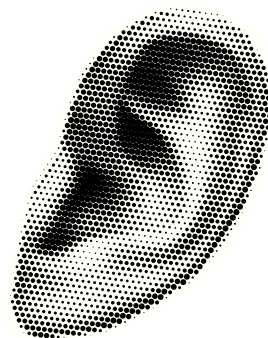




Votre professeur, commandant en chef, va vous diffuser un premier témoignage pour vous aider à y voir plus clair.

Soyez bien attentifs, il va vous donner des indices pour la poursuite de l'enquête.

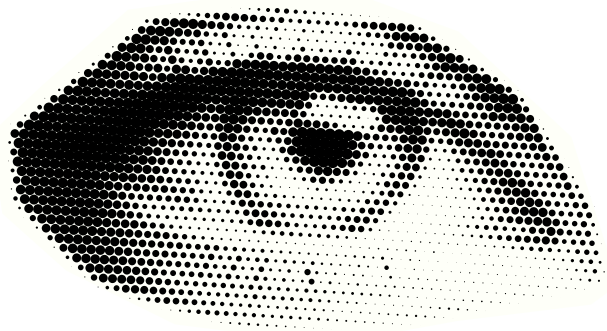
### Ecoutez l'audio n°1





Maintenant que vous avez écouté le premier audio, remplissez les cartes d'identité que votre professeur, le commandant en chef, va vous distribuer.

Complétez les correctement et gardez les près de vous afin de poursuivre l'enquête.



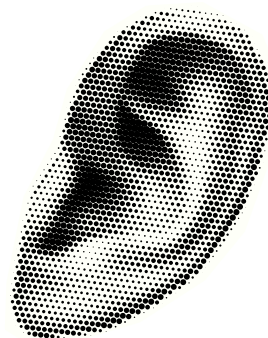


Voici un deuxième indice vocal pour avancer dans l'enquête, soyez bien attentifs encore une fois, car le témoin a souhaité rester anonyme.

### Ecoutez l'audio n°2



Cet indice, vous permet il d'éliminer des suspects ?



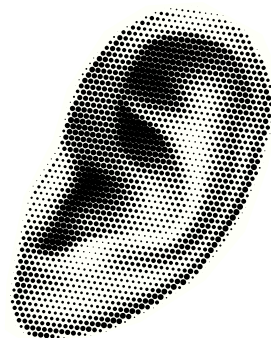


Voici le dernier indice, notez bien sur une feuille toutes les informations que vous allez entendre.

### Ecoutez l'audio n°3



Pouvez-vous déterminer le suspect ?





Votre professeur, le commandant en chef, a un dernier indice à vous révéler, vous avez bien travaillé jusqu'à présent, il est temps d'achever l'enquête, nous comptons sur vous.

## **Enveloppe**



**Qui est le meurtrier ?**



Votre professeur, le commandant en chef, vous félicite, vous avez réussi l'enquête, vous devenez les adjoints du commandant en chef.

